

Guía do **Usuario**

Usuario de ordres na App

ÍNDICE

01. Introducción

Obxectivo	3
-----------	-------	---

02. Descripción da boleta

Datos da boleta	5
Datos da orde	10

03. Tipos de ordes

3.1. Ordes ordinarias	12
Orde de mercado	12
Orde polo mellor	13
Orde limitada	14
3.2. Ordes avanzadas	15
3.2.1 Ordes stop	15
Orde venda stop a mercado	15
Orde venda stop limitada	16
Orde venda stop dinámica	17
3.2. Ordes asociadas	19
Ordes OCO (Order Cancel Order)	19
Ordes OTO (Orden Trigger Order)	21
Ordes OTOCO (Order Tigger Orde Cancel Order)	23



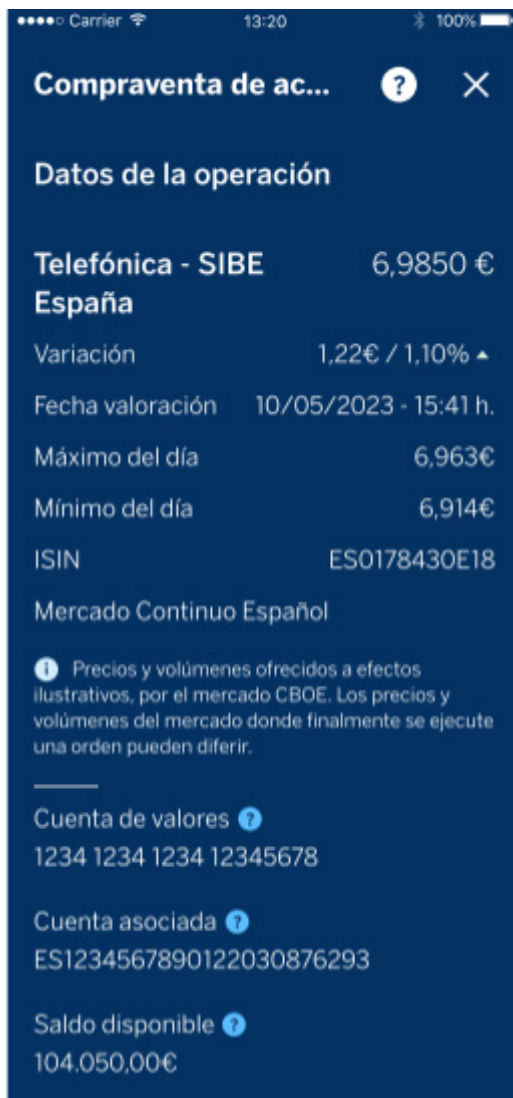
01. INTRODUCCIÓN

Obxectivo

O obxectivo deste documento é explicar os diferentes tipos de ordes existentes en BBVA Trader Bolsa, así como detallar os diferentes módulos e funcionalidades que compoñen a boleta de compravenda.

02. DESCRIPCIÓN DA BOLETA

A app do BBVA pon á túa disposición unha boleta de compravenda moi completa con toda a información que necesitas para poder tramitar as túas ordes.



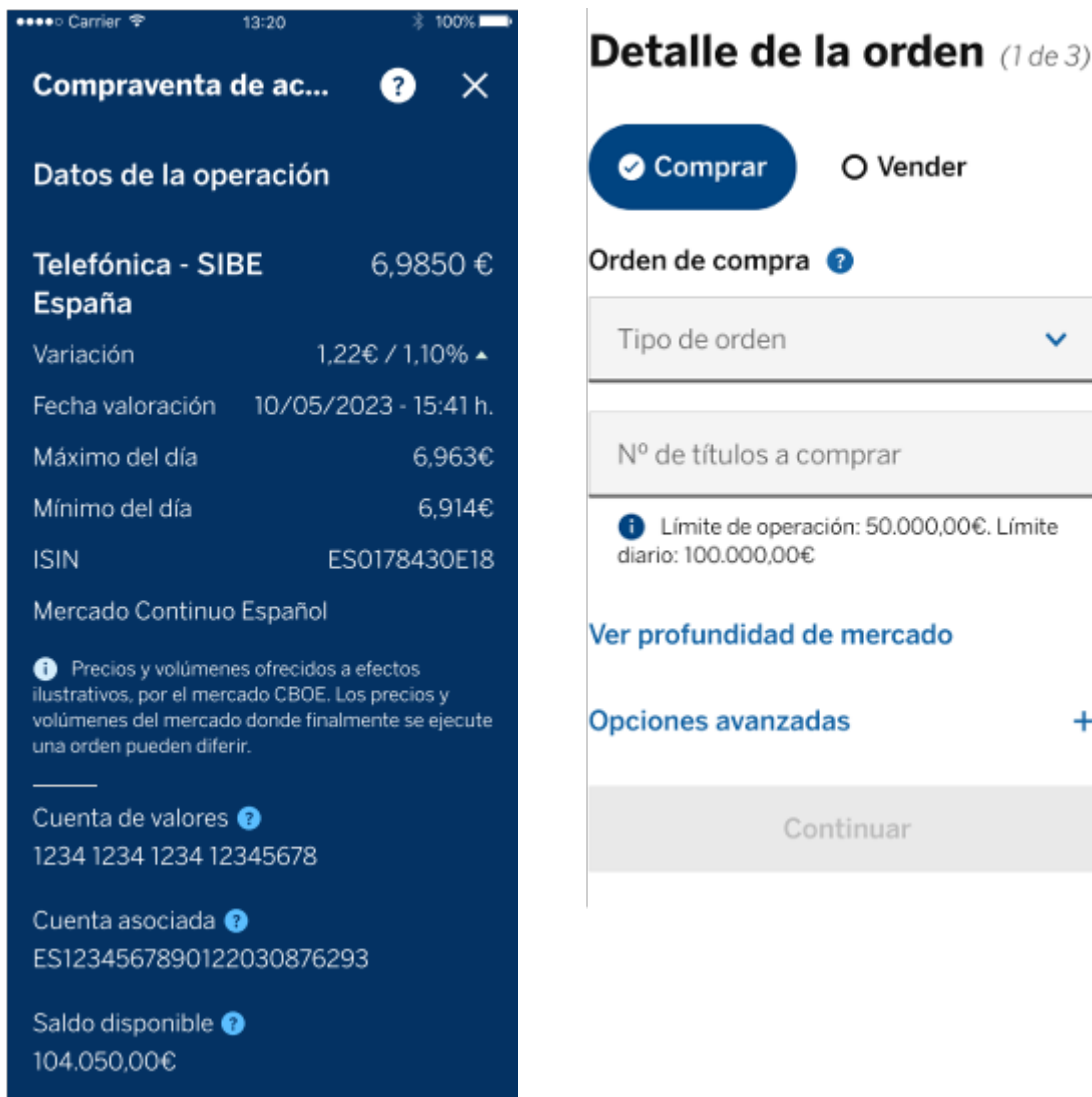
2.1. Datos da boleta

O primeiro que encontrarás na parte superior da pantalla é toda a información relativa ao instrumento elixido, neste caso as accións de Telefónica (último cambio, variación porcentual, data e hora de cotización e máximo e mínimo do día)

A continuación, terás indicada a conta de valores sobre a que se está operando e que previamente seleccionaches, así como o saldo da conta de efectivo asociada

E por último terás que cubrir os datos da orde en 3 pasos.

Visualización da conta e do instrumento sobre o que estamos operando

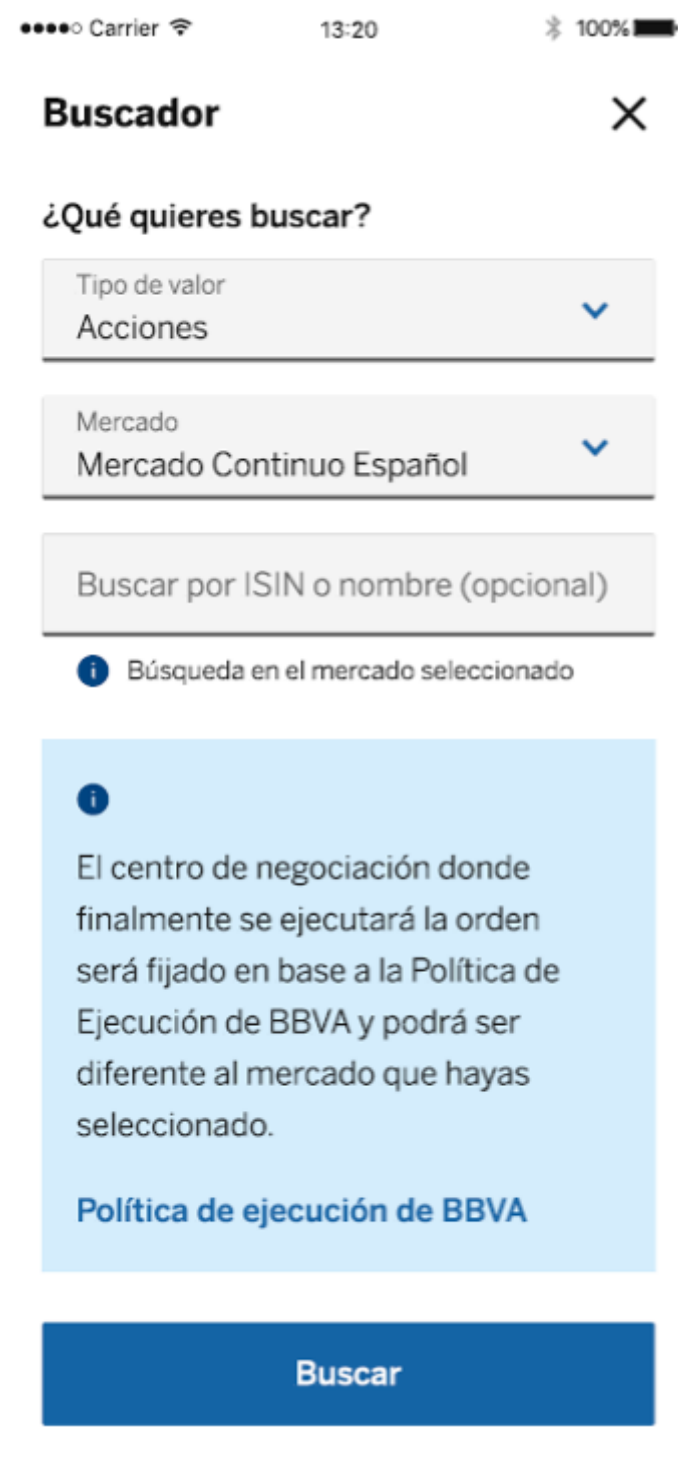


Proceso de compra/venta de valores

Unha vez rexistrado e seleccionada a conta de valores debemos, ou ben directamente seleccionar a icona de "Operar con valores", ou ben na icona "Mostrar máis" > Operativa > "Operar con valores".



No buscador, seleccionamos o tipo de valor, mercado e opcionalmente podemos acoutar a busca por nome, ticker ou código ISIN.



No resultado da busca Seleccionaremos o valor en cuestión.



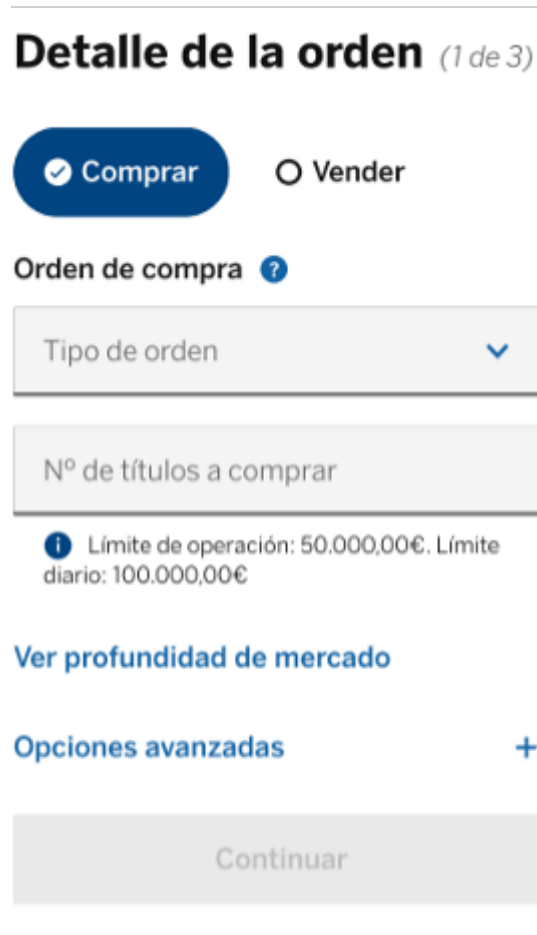
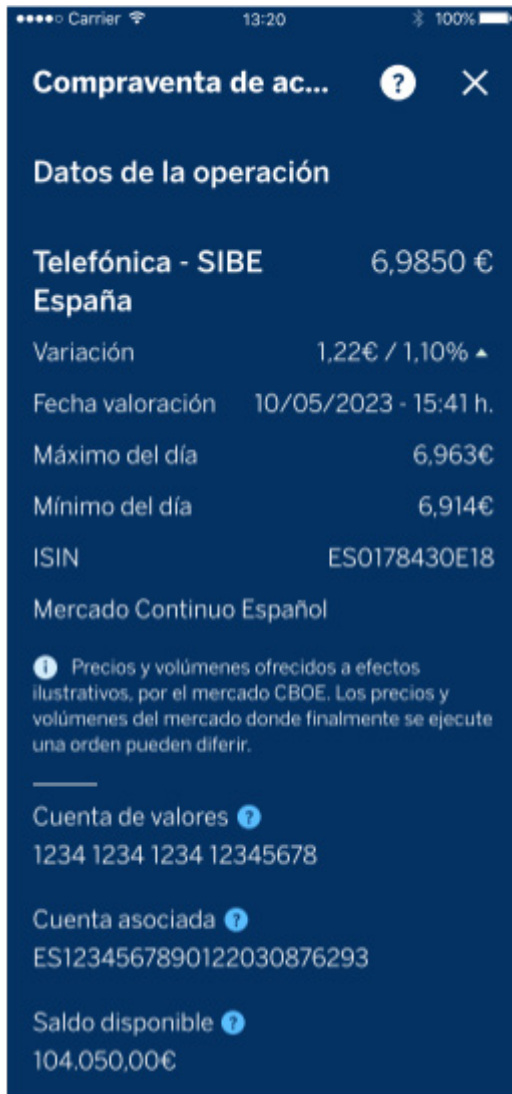
E, por último, seleccionamos "Comprar valores".



2.2. Datos da orde

Desde aquí premerás Comprar ou Vender o instrumento seleccionado. Posteriormente, deberás introducir o tipo de orde, a cantidade de títulos que queres comprar/vender e o prazo de validez.

Selección de orde de compra



Otra opción, se temos o valor en carteira, arrastrando na pantalla á altura do valor cara á esquerda, habilítase a opción de comprar ou vender ese valor.

The screenshot displays the 'Ahorro e...' investment page. At the top, it shows 'Valores *0123' with a value of 18.900,99 € and a change of +13.567,98€ / 3,02%. Below this, it lists 'Rentabilidad este año' at 17% and 'Ganancias este año' at 2.000€. A section titled 'Ir a Mis inversiones' contains four icons: 'Operar con valores', 'Gestión y consulta de órdenes', 'Ver evolución y rentabilidad', and 'Mostrar más'. The bottom section shows 'BBVA - MCI' with a value of 1,9900 €, a variation of -1,22€ / -1,10%, and a valuation date of 10/05/2023 - 15:41 h. It also indicates 'Tienes 10 títulos' and a total valuation of 19,9000€.

Ahorro e...

Valores *0123

·0123

18.900,99 €

▲ +13.567,98€ / 3,02%

Valor del mercado

[Más información](#)

1 de 5

Rentabilidad este año **17%**

Ganancias este año **2.000€**

[Ir a Mis inversiones](#)

- Operar con valores
- Gestión y consulta de órdenes
- Ver evolución y rentabilidad
- Mostrar más

BBVA - MCI **1,9900 €**

Variación -1,22€ / -1,10% ▼

Fecha valoración 10/05/2023 - 15:41 h.

Tienes 10 títulos

Valoración 19,9000€

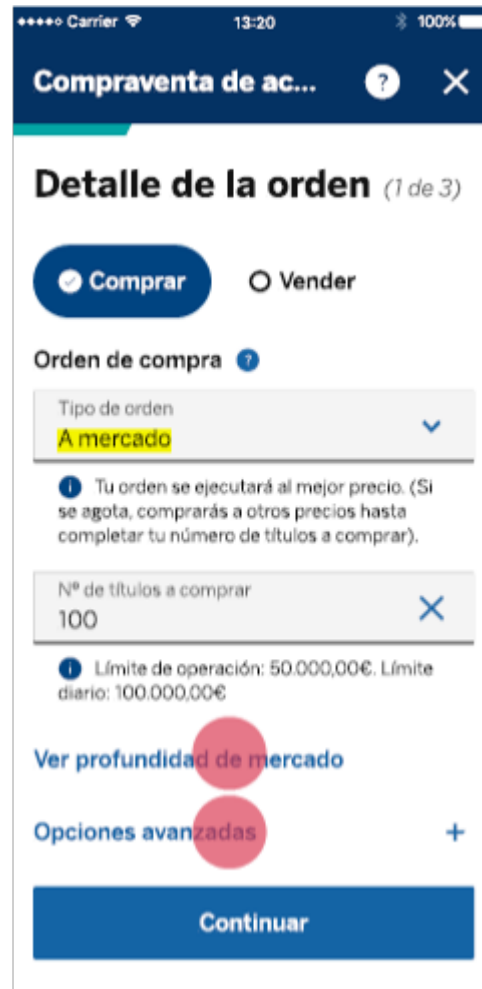
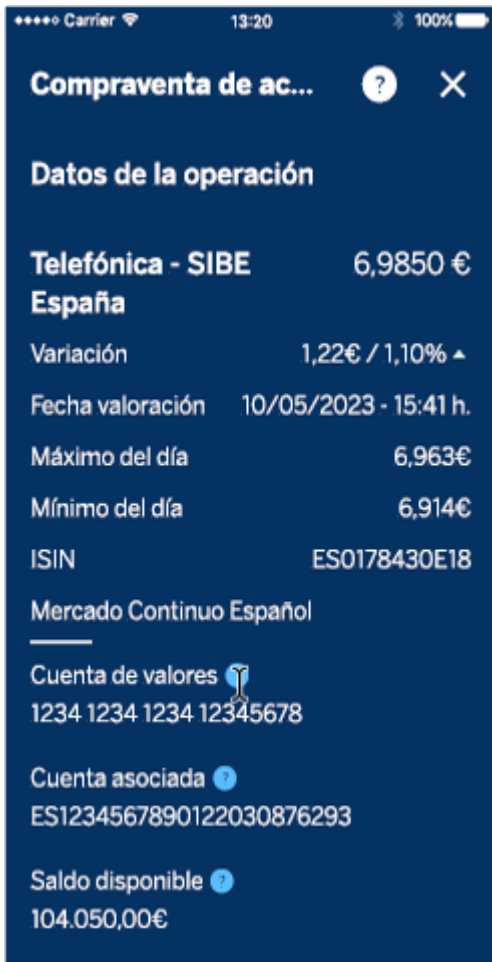
03. TIPOS DE ORDDES

3.1. Tipos de ordes

Orde a mercado

Son ordes en que non se especifica o límite de prezo e que se negocian ao mellor prezo do lado contrario (primeira posición). Se a orde non se executa na súa totalidade contra o primeiro prezo do lado contrario, seguirá executándose a tantos prezos como compra ata ser completada. Pódense dar en mercado aberto e en período de poxas. Se a orde se executa a distintos prezos pode supor un aumento nas comisións. Introdúcese este tipo de orde cando se busca rapidez de execución para saír ou entrar no mercado.

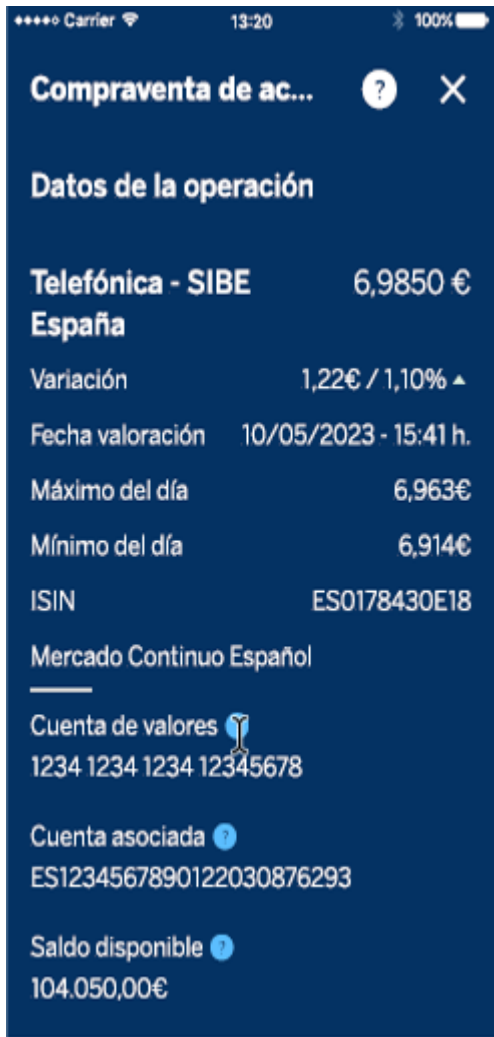
Ordres a mercado



Orde polo mellor

Son ordes que se introducen sen límite de prezo e en mercado aberto. Executaranse ao mellor prezo de contrapartida existente no momento da súa introdución (primeira posición). Se non houber volume suficiente para executar toda a orde, executaríase parcialmente e o resto de títulos non executados quedaría posicionado ao prezo ao que se cruzasen os primeiros títulos. (converténdose esa parte nunha orde limitada). Pasado o prazo de validez, a orde polo mellor queda anulada e non se executará.

Orde de compra polo mellor

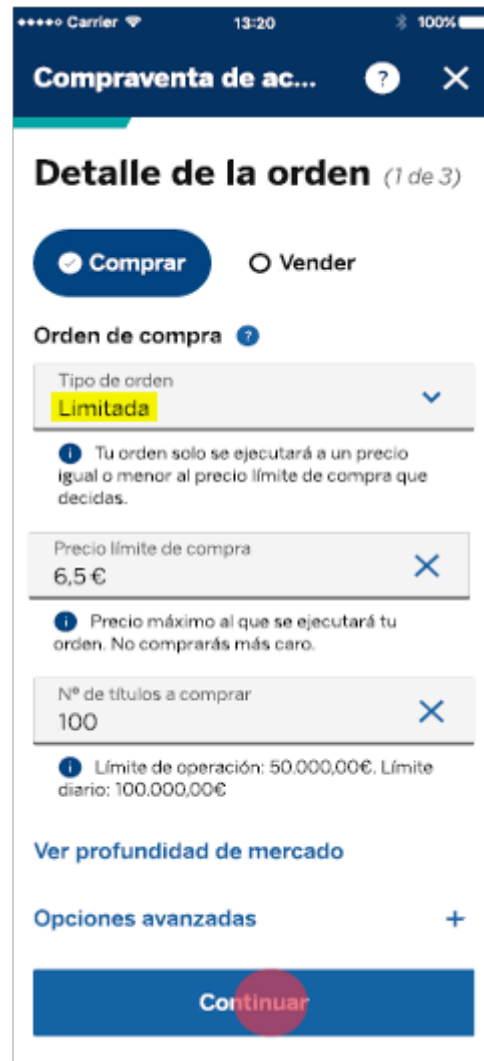
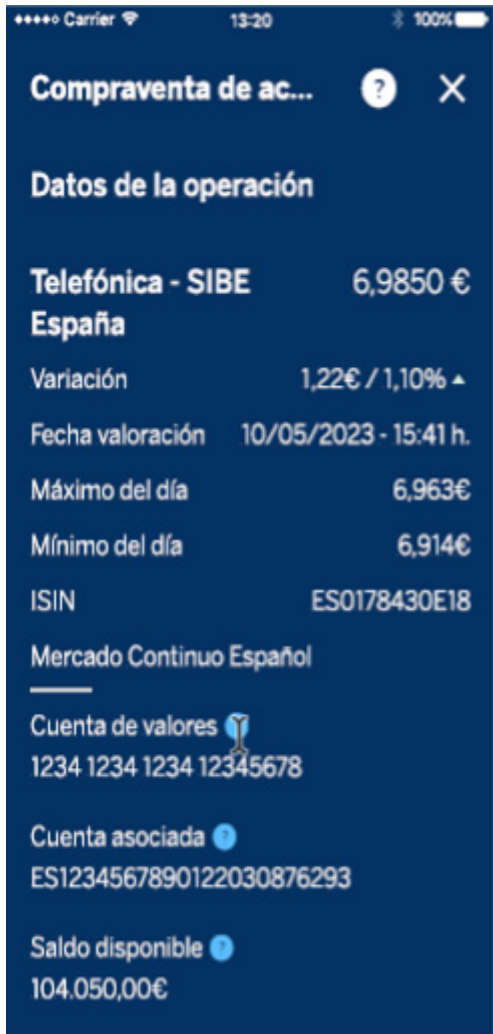


Orde limitada

Son ordes que se executan cando se acada o prezo límite mínimo (no caso das vendas) ou máximo (no caso das compras) que se fixou previamente. Normalmente introdúcese este tipo de orde cando se quere asegurar o prezo e non resulta tan relevante a rapidez da execución.

Este tipo de orde indicará o prezo máximo ao que se está disposto a comprar (neste caso a cotización do instrumento estará por riba do límite fixado) ou o prezo mínimo ao que estamos dispostos a vender (neste caso a cotización do instrumento estará por debaixo do límite fixado). Non obstante, se o límite do prezo establecido na orde (tanto de compra coma de venda) estivese moi afastado do prezo de cotización do momento, os mercados poderían rexeitar a orde. Pasado o prazo de validez, a orde limitada queda anulada e non se executará.

Orde de compra limitada



3.2. Ordes avanzadas

3.2.2. Ordes stop

As ordes stop só están dispoñibles para ordes de venda e non reteñen títulos, polo tanto, se no momento en que se cumprise a condición non houbera en carteira títulos dispoñibles, a orde sería rexeitada polo sistema o que implica que non se enviaría ao mercado.

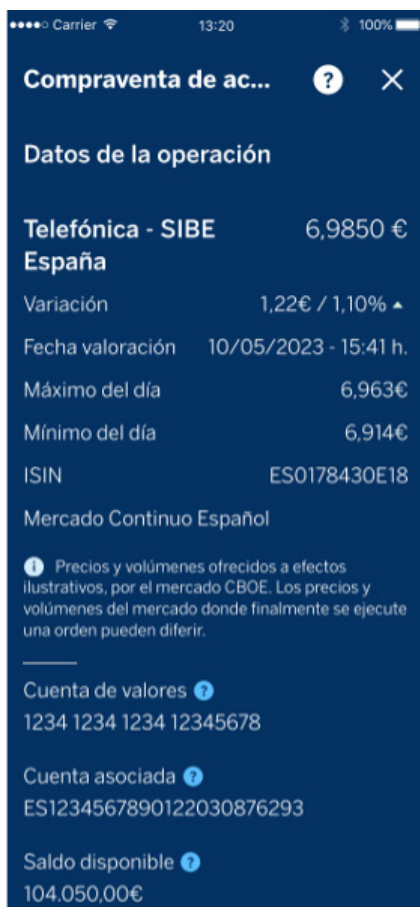
Para evitar que unha orde stop sexa rexeitada por este motivo, a orde stop adóitase relacionar con outra orde que retén os títulos.

Orde venda stop a mercado

Este tipo de orde normalmente se executa se a cotización do activo chega ou sobrepasa un nivel de prezo fixado (trigger ou prezo disparo). Se o mercado chega ao devandito límite, a orde lanzarase como unha orde "A mercado", é dicir, para que se execute ao mellor prezo dispoñible. Non obstante, o prezo de execución non ten que ser exactamente o prezo do trigger ou prezo de disparo, e pódese adóitase realizar en varias execucións, dependendo do volume da orde e da liquidez do activo.

A orde de venda stop a mercado, consiste en vender se o activo baixa dun determinado prezo (trigger ou prezo disparo). Utilízase basicamente para limitar as perdas ante unha posible caída forte do activo.

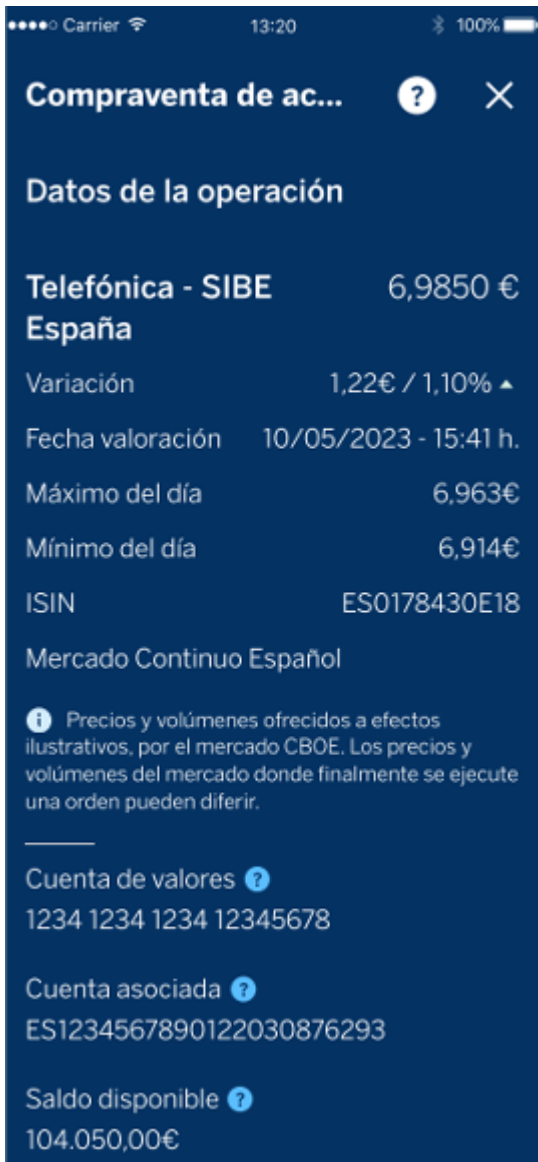
Orde de venda stop a mercado



Orde venda stop limitada

Este tipo de orde combina unha orde stop cunha orde limitada. Inicialmente, é unha orde stop que, cando o prezo do activo acada o nivel indicado (trigger ou prezo disparo), dispara unha orde limitada. Con isto acótase ou establécese o prezo mínimo da venda que se estea disposto a aceptar. Pasado o prazo de validez, este tipo de orde queda anulada e non se executará.

Orde de venda stop limitada



Orde venda stop dinámica

Este tipo de orde permite fixar ou establecer un prezo stop (trigger ou disparo), que se moverá dinamicamente coa cotización do activo máxima acadada, sempre e cando a cotización vaia a favor do ordenante, e respectando a distancia en puntos/céntimos ou porcentaxe (€ / %) que o ordenante establecese na introdución da orde, xa que, se nun momento dado, o prezo do valor baixa, o prezo stop quedará fixado no último incremento calculado que, no caso de que o prezo do valor toque ou exceda á baixa ese último prezo stop dinámico, enviarase a orde de venda ao mercado.

Orde de venda stop dinámica por prezo

Compraventa de acciones

Datos de la operación

Telefónica - SIBE España 6,9850 €

Variación 1,22€ / 1,10% ▲

Fecha valoración 10/05/2023 - 15:41 h.

Máximo del día 6,963€

Mínimo del día 6,914€

ISIN ES0178430E18

Mercado Continuo Español

1 Precios y volúmenes ofrecidos a efectos ilustrativos, por el mercado CBOE. Los precios y volúmenes del mercado donde finalmente se ejecute una orden pueden diferir.

Cuenta de valores **?**
1234 1234 1234 12345678

Cuenta asociada **?**
ES1234567890122030876293

Saldo disponible **?**
104.050,00€

Compraventa de acciones

Detalle de la orden (1 de 3)

Comprar **Vender**

Orden de venta **?**

Tipo de orden
Stop dinámica por precio

1 Tu precio stop será dinámico. Subirá tanto como vaya subiendo la cotización, acompañándola a la distancia que decides.

Distancia
1€

1 Cantidad que quieres que haya de diferencia entre la cotización y tu precio stop dinámico.

Nº de títulos a vender
100

1 Tienes 100 títulos para vender.

Ver profundidad de mercado

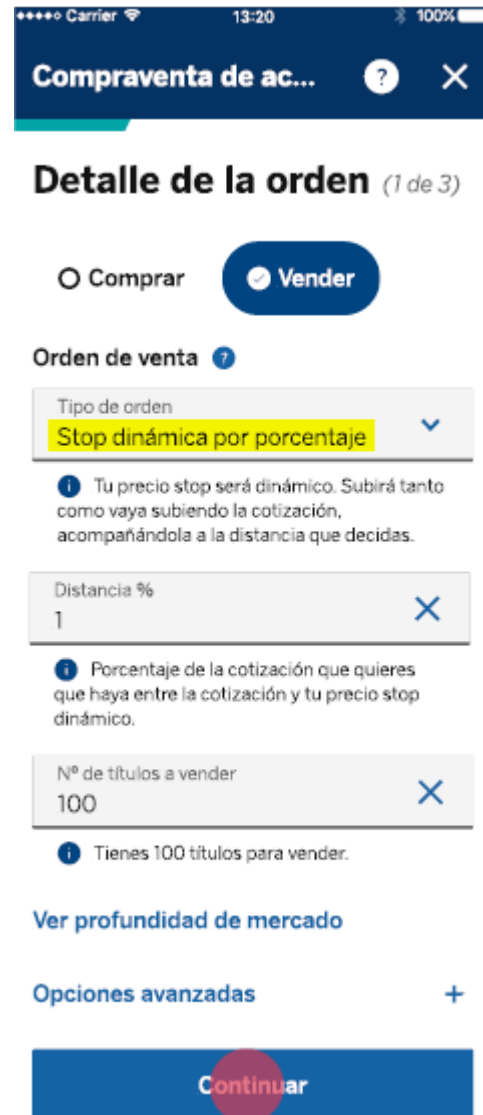
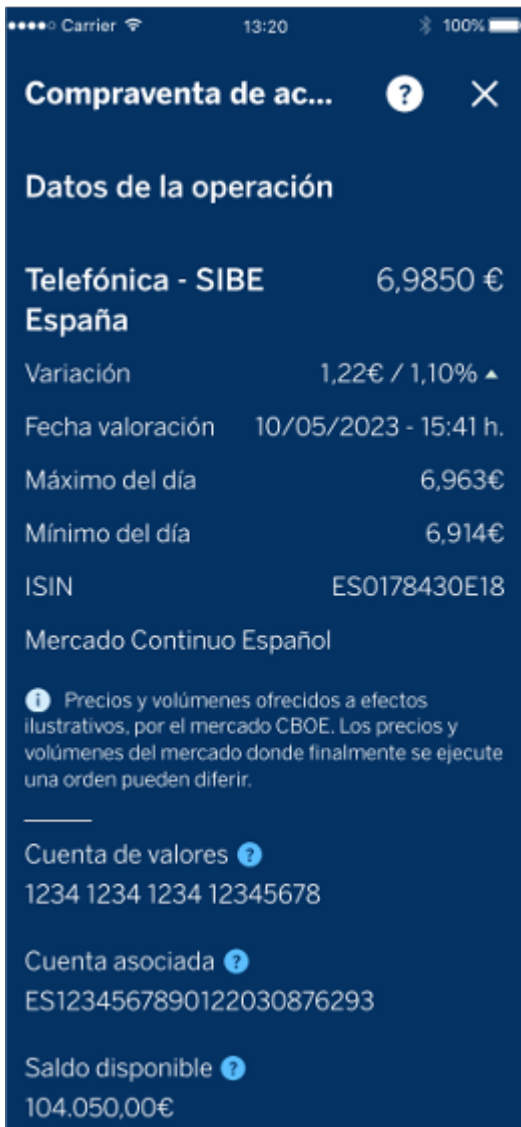
Opciones avanzadas +

Continuar

Orde venda stop dinámica por porcentaxe

Exemplo de boleta en que introducimos unha orde stop dinámica en %: Neste caso, a orde stop fíxase nun 1% por debaixo do prezo do valor no momento da cotización. Sempre que o valor suba, a orde stop acompañará á cotización un 1% por debaixo do prezo da acción. No momento en que a cotización empece a caer, a orde stop quedará fixa a ese último prezo que marcou.

Orde venda stop dinámica por porcentaxe



Exemplo stop dinámica de venda ao 4%:



3.2.3. Ordes Asociadas

Ordes OCO (Order Cancel Order)

Son dúas ordes do mesmo sentido vinculadas entre si, que nos permiten limitar os beneficios e acoutar as perdas. Introdúcense no mercado ambas as ordes (unha ordinaria –Limitada, Polo mellor ou A mercado– e outra orde tipo stop), e cando se execute unha delas completamente, a outra quedará automaticamente anulada.

Exemplo: Temos compradas 100 accións Telefónica a 6,95 € e queremos dar unha orde principal de venda limitada (orde habitual) a 7,50 € e, pola súa parte, limitar as perdas cunha venda stop “A mercado” con prezo de disparo en 6,80 €. Cando se execute algunha das dúas ordes, a outra anularase automaticamente.

Orde OCO

Carrier 13:20 100%

Compraventa de ac... ? X

Detalle de la orden (1 de 3)

Comprar Vender

Orden de venta ?

Tipo de orden
Limitada v

! Tu orden solo se ejecutará a un precio igual o mayor al precio límite de venta que decidas.


Precio límite de venta X
7,5 €

! Precio mínimo al que se ejecutará tu orden. No venderás por menos.

Nº de títulos a vender X
100

! Tienes 100 títulos para vender.

Ver profundidad de mercado

Opciones avanzadas  -

Títulos ocultos (para +10.000€) ?

Nº títulos a mostrar (opcional)

! Mínimo 250 títulos

Asociar otra venta v
SÍ

! Puedes asociar una segunda orden de venta.

Continuar

Carrier 13:20 100%

Compraventa de ac... ? X

Asociar otra venta (2 de 4)

Tipo de asoci

OCO: una venta cancela otra venta ?

Venta asociada ?

Stop loss
 Stop limitada

Precio stop X
6,8 €

! Si la cotización baja hasta este precio (o por debajo de él) tu orden se enviará a mercado.

Continuar

Ordres OTO (Orde Trigger Order)

introdúcense dúas ordres de sentido contrario, de tal xeito que cando a orde principal de compra de tipo ordinario (Limitada, Polo mellor ou A mercado) se executa, a segunda orde de venda dispárase (tipo Stop ou Limitada). Normalmente son dúas ordres tipo limitadas ou ordres stop de sentido contrario, de xeito que, ao executarse a primeira, terase unha posición aberta que fará posible que o ordenante envíe unha segunda orde para establecer, ou ben, os obxectivos de beneficio (venta limitada) ou ben os límites de perda (stop). Hai que ter en conta que hai diversas combinacións de ordres OTO.

Exemplo 1: Introdúcese unha orde de compra "A mercado". Unha vez executada a orde automaticamente lanzarase unha 2ª orde de venda limitada a 7,50 €, onde, se chega a cotización a ese nivel, venderase e o ordenante recollerá o seu beneficio.

Orde OTO con orde limitada

The image shows two screenshots of the BBVA mobile app interface for placing an order.

Left Screenshot: Detalle de la orden (1 de 4)

- Header: Compraventa de ac... (with help and close icons)
- Order Type: Comprar, Vender
- Order Type Selection: Tipo de orden: A mercado (dropdown menu)
- Description: Tu orden se ejecutará al mejor precio. (Si se agota, comprarás a otros precios hasta completar tu número de títulos a comprar).
- Quantity: Nº de títulos a comprar: 100 (with close icon)
- Limits: Límite de operación: 50.000,00€. Límite diario: 100.000,00€
- Market Depth: Ver profundidad de mercado
- Advanced Options: Opciones avanzadas
- Hidden Titles: Títulos ocultos (para +10.000€)
 - Nº títulos a mostrar (opcional)
 - Mínimo 250 títulos
- Associate Sale: Asociar venta: **Sí** (highlighted with a red circle)
- Description: Puedes asociar órdenes de venta a tu orden de compra.
- Bottom Button: Continuar

Right Screenshot: Asociar venta (2 de 4)

- Header: Compraventa de ac... (with help and close icons)
- Association Type: Tipo de asociación
 - OTO: asocia una venta (highlighted in yellow)
 - OTOCO: asocia dos ventas
- Associated Sale Type: Venta asociada
 - Limitada (highlighted in yellow)
 - Stop loss
 - Stop limitada
- Limit Price: Precio límite de venta: 7,5€ (with close icon)
- Description: Precio mínimo al que se ejecutará tu orden. No venderás por menos.
- Bottom Button: Continuar

Hai que ter en conta que hai diversas combinacións de ordes OTO.

Exemplo 2: Introdúcese unha orde de compra "A mercado". Unha vez executada a orde, automaticamente lanzarase unha orde de venda stop tipo "A mercado" con prezo de disparo en 6,50 € para limitar as perdas.

Orde OTO con orde "A mercado" e orde stop

Compraventa de ac... ? X

Detalle de la orden (1 de 3)

Comprar Vender

Orden de compra ?

Tipo de orden
A mercado

Tu orden se ejecutará al mejor precio. (Si se agota, comprarás a otros precios hasta completar tu número de títulos a comprar).

Nº de títulos a comprar
100

Límite de operación: 50.000,00€. Límite diario: 100.000,00€

Ver profundidad de mercado

Opciones avanzadas -

Títulos ocultos (para +10.000€) ?

Nº títulos a mostrar (opcional)

Mínimo 250 títulos

Asociar venta
Sí

Puedes asociar órdenes de venta a tu orden de compra.

Continuar

Compraventa de ac... ? X

Asociar venta (2 de 4)

Tipo de asociación ?

OTO: asocia una venta

OTOCO: asocia dos ventas

Venta asociada ?

Limitada

Stop loss

Stop limitada

Precio stop
6,5 €

Si la cotización baja hasta este precio (o por debajo de él) tu orden se enviará a mercado.

Continuar

Ordres OTOCO (Order Trigger Orde Cancel Order)

Débase introducir en primeiro lugar a orde principal de compra ordinaria (Limitada, Polo mellor, A mercado) sobre o activo elixido (no noso caso Telefónica) e dúas ordres de venda unha delas ordinaria (Limitada, Polo mellor, A mercado) por se o valor sobe ao prezo de venda obxectivo que fixe (nivel obxectivo de beneficios) e outra de tipo stop por se o valor baixa ata o nivel que fixe o cliente (nivel obxectivo de perdas). Unha vez executada a orde principal, lánzase a orde OCO que, (como se expuxo anteriormente) unha orde anula a outra, limitando os beneficios e acoutando as perdas. Introdúcense polo tanto no mercado dúas ordres a un tempo, unha orde de venda limitada a 7,50 € e unha orde stop a 6,5 €. Cando se execute unha delas completamente, a outra quedará automaticamente anulada. Ao anular a orde principal anularanse a orde OCO. Unha vez executada a orde principal de compra, para anular o OCO deberá anular a orde de tipo stop.

Orde OTOCO

