

# Formación online

Introducción al Análisis Técnico: Soportes y Resistencias

Abril 2024

# Soportes y Resistencias



## / SOPORTE

- Representa un nivel de precio por debajo del actual donde se espera que la demanda supere a la oferta, y por lo tanto el precio repunte.
- La presión de compra es más fuerte que la de venta.



## / RESISTENCIA

- Nivel de precio superior en donde se espera que el precio retroceda.
- La presión de venta supera a la de compra y hace retroceder el avance de los precios.

El propio mercado fija los soportes y resistencias.  
Los inversores coinciden en la valoración que realizan, al entender que un precio es muy elevado (RESISTENCIA), o que un precio es muy bajo (SOPORTE)

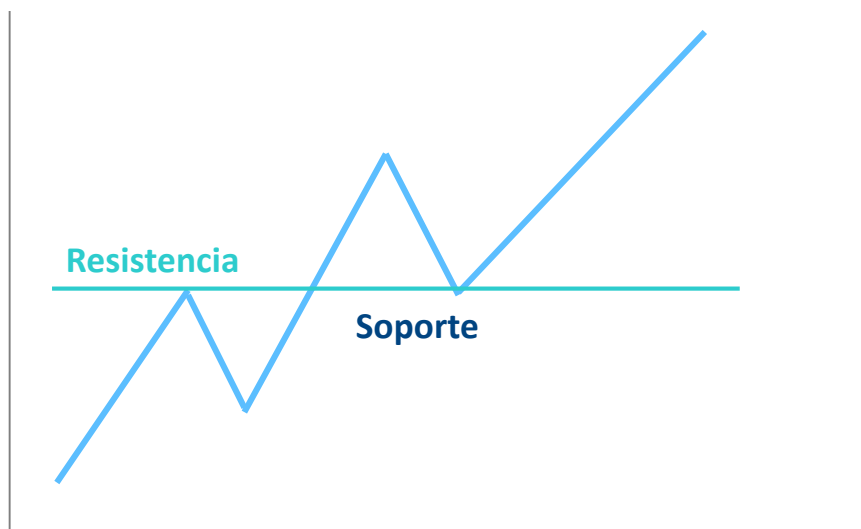
# Soportes y Resistencias

REPSOL · 1D · Bolsa de Madrid O13.825 H13.910 L13.780 C13.888 +0.077 (+0.56%)

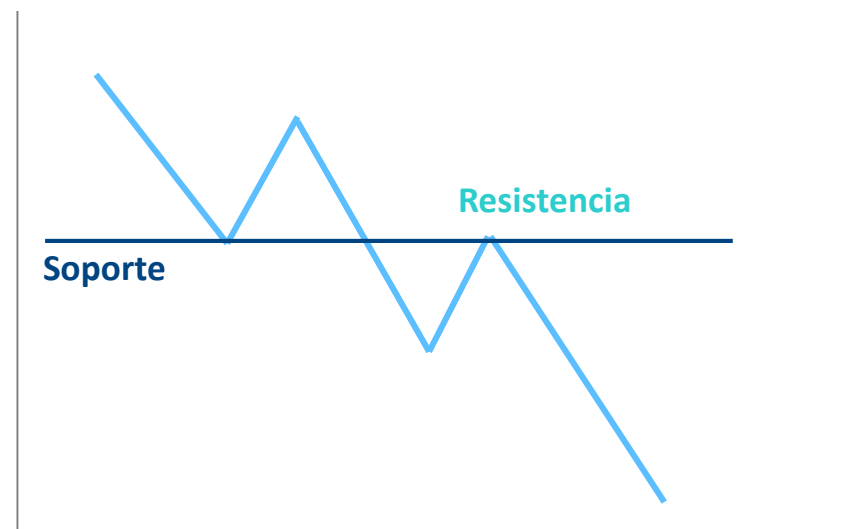


# Soportes y Resistencias

Cuando los soportes y resistencias son atravesados con fuerza suelen cambiar de papel; el soporte se convierte en resistencia y viceversa



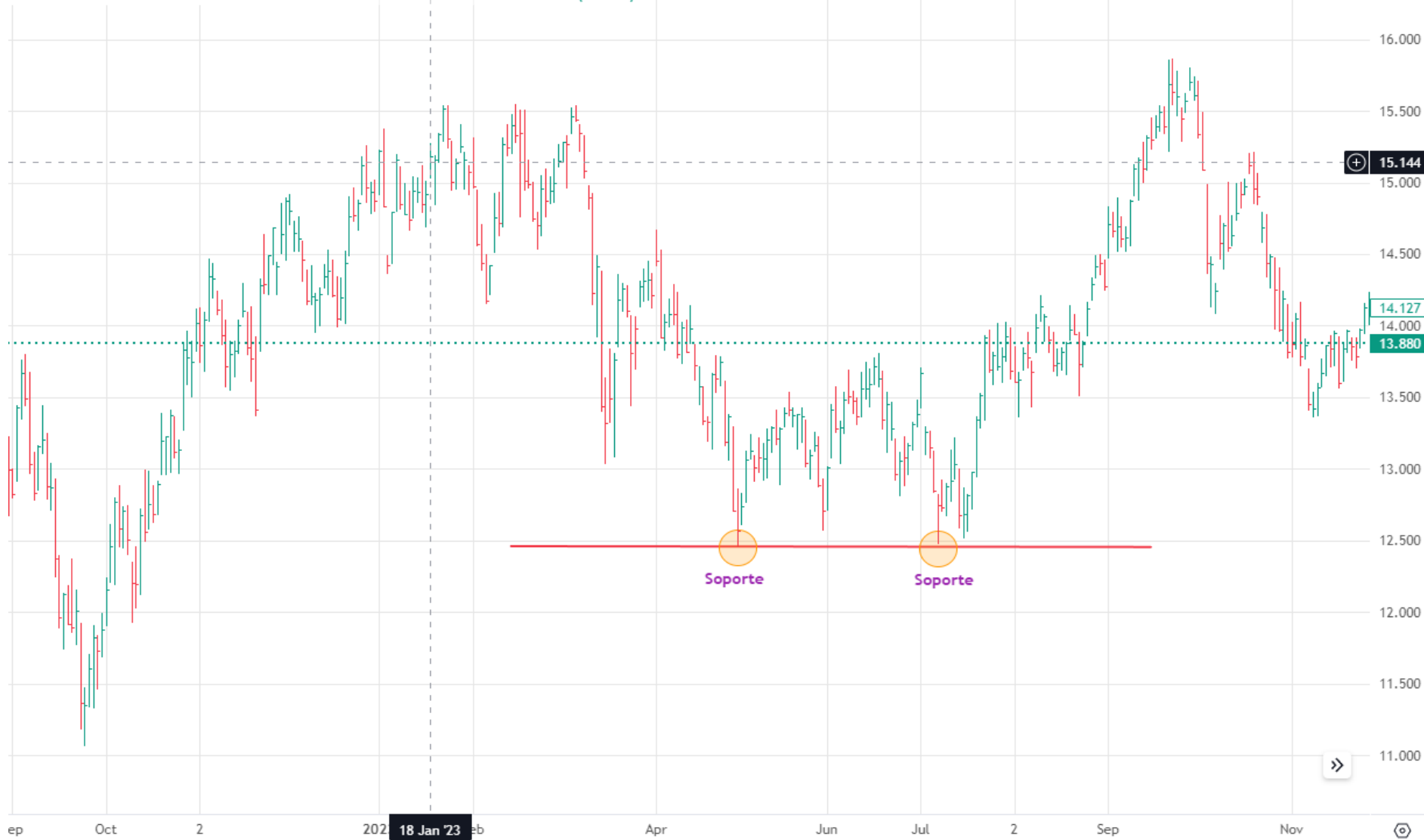
En tendencia alcista los niveles rotos con cierta fuerza, se convierten en niveles de soporte.



En tendencia bajista los niveles de soporte rotos con cierta fuerza, se convierten en niveles de resistencia.

# Soportes y Resistencias

REPSOL · 1D · Bolsa de Madrid O15.031 H15.276 L15.031 C15.185 +0.267 (+1.79%)



# Soportes y Resistencias

Los soportes y resistencias son más sólidos cuando hayan venido actuando durante más tiempo y cuanto mayores sean los volúmenes de contratación



# Soportes y Resistencias

Diferenciamos entre soportes y resistencias dependiendo el espacio temporal y tipo de tendencia:



## DE LARGO PLAZO

Si analizamos soportes y resistencias en tendencias primarias.



## DE MEDIO PLAZO

Si analizamos soportes y resistencias en tendencias secundarias.



## DE CORTO PLAZO

Si analizamos soportes y resistencias en tendencias terciarias.

# Soportes y Resistencias

US 500 · 1D · Índice USA O5020.56 H5022.83 L5002.57 C5005.15 -19.64 (-0.39%)





# Soportes y Resistencias

AMAZON.COM · 1D · NASDAQ O174.73 H175.37 L171.56 C172.41 -2.03 (-1.17%)



# Soportes y Resistencias



# Aviso legal

Madrid, jueves 11 de abril de 2024

El presente documento no constituye una recomendación de inversión según lo definido en el Reglamento (UE) 596/2014 del Parlamento Europeo y del Consejo sobre abuso de mercado. En particular, el presente documento no constituye un Informe de Inversiones ni una comunicación publicitaria a los efectos del artículo 36 del Reglamento Delegado (UE) 2017/565 de la Comisión de 25 de abril de 2016 por el que se completa la Directiva 2014/65/UE del Parlamento Europeo y del Consejo en lo relativo a los requisitos organizativos y las condiciones de funcionamiento de las empresas de servicios de inversión.

Este documento ha sido elaborado por Banco Bilbao Vizcaya Argentaria, S.A. ("BBVA"). Toda la información y datos incluidos en este documento son meramente indicativos y están sujetos a cambios sin notificación previa, y en ningún caso constituirán una oferta, invitación, solicitud, asesoramiento financiero o recomendación para realizar operaciones, ni constituirá la base para un contrato, compromiso o toma de decisión de inversión de ningún tipo.

## Aviso Legal y Conflicto de Intereses

El contenido del presente documento se basa en informaciones que se estiman disponibles para el público, obtenidas de fuentes que se consideran fiables, pero dichas informaciones no han sido objeto de verificación independiente por BBVA por lo que no se ofrece ninguna garantía, expresa o implícita, en cuanto a su precisión, integridad o corrección.

BBVA no asume responsabilidad alguna por cualquier pérdida, directa o indirecta, que pudiera resultar del uso de este documento o de su contenido.

Los receptores de dicho documento deben ser conscientes de que los valores, instrumentos o inversiones a que el mismo pueda referirse pueden no ser adecuados para sus objetivos específicos de inversión, su posición financiera o su perfil de riesgo ya que no han sido tomadas en consideración para la elaboración del presente documento, por lo que debe adoptar sus propias decisiones de inversión teniendo en cuenta dichas circunstancias y procurándose el asesoramiento específico y especializado que pueda ser necesario.

El desempeño por BBVA de cualquier servicio estará condicionado a que toda la documentación jurídica definitiva de la operación sea satisfactoria a juicio de BBVA y que BBVA pueda tener acceso a cualquier plataforma o servicio de terceros mencionados en el documento.

Ninguna parte de este documento puede ser (i) copiada, fotocopiada o duplicada en ningún modo, forma o medio (ii) redistribuida o (iii) citada, sin el permiso previo por escrito de BBVA. Ninguna parte de este documento podrá reproducirse, llevarse o transmitirse a aquellos países (o personas o entidades de los mismos) en los que su distribución pudiera estar prohibida por la normativa aplicable. El incumplimiento de estas restricciones podrá constituir infracción de la legislación de la jurisdicción relevante.