

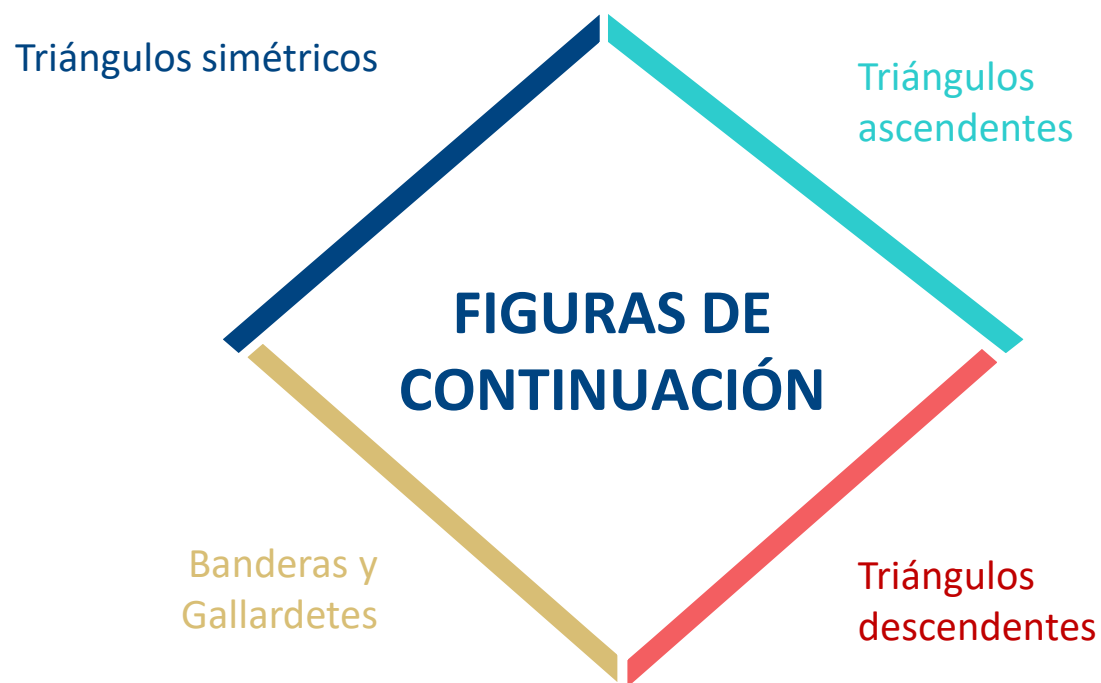
Formación online

Principales Indicadores Técnicos: Figuras de
continuación de tendencia

Abril 2024

Figuras de Continuación

Son figuras que nos indican una pausa en la tendencia y que el movimiento siguiente será en la misma dirección. Normalmente son figuras de corto plazo



Figuras de Continuación: Triángulos Simétricos

/ TRIÁNGULOS SIMÉTRICOS



- Los triángulos simétricos o triángulos de incertidumbre, donde los precios forman una línea de máximos descendentes y de mínimos ascendentes, dibujando una línea de resistencia descendente y un línea de soporte ascendente.



- El precio del activo debe desarrollarse entre las líneas de soporte y resistencia, esperando su ruptura en torno a una distancia de 2/3 desde el inicio del triángulo hasta el vértice.



- Periodo de formación de los triángulos debería ser de uno a dos meses.



- El volumen será decreciente en el periodo de formación del triángulo y debería aumentar claramente cuando se rompa al alza y no tan significativamente si lo hace a la baja.

Figuras de Continuación: Triángulos Simétricos

TRIÁNGULOS SIMÉTRICOS



Figuras de Continuación: Triángulos Simétricos

/ TRIÁNGULOS ALCISTAS



- En este tipo de triángulos la línea de resistencia es horizontal y la línea de soporte es ascendente y deberá tocar al menos dos veces tanto la línea de resistencia como la de soporte.



- Normalmente la figura se confirma con un cierre claramente por encima de la línea de resistencia.

Figuras de Continuación: Triángulos Simétricos

TRIÁNGULOS ALCISTAS



Figuras de Continuación: Triángulos Simétricos

/ TRIÁNGULOS BAJISTAS



- En este tipo de triángulos la línea de resistencia es descendente y la línea de soporte es horizontal y deberá tocar al menos dos veces tanto la línea de resistencia como la de soporte.



- Normalmente la figura se confirma con un cierre claramente por debajo de la línea de soporte.

Figuras de Continuación: Triángulos Simétricos

TRIÁNGULOS BAJISTAS

MODERNA · 1D · NASDAQ O 88.29 H 88.29 L 88.29 C 88.29 -0.07 (-0.08%)



Figuras de Continuación: Triángulos Simétricos

/ GALLARDETES



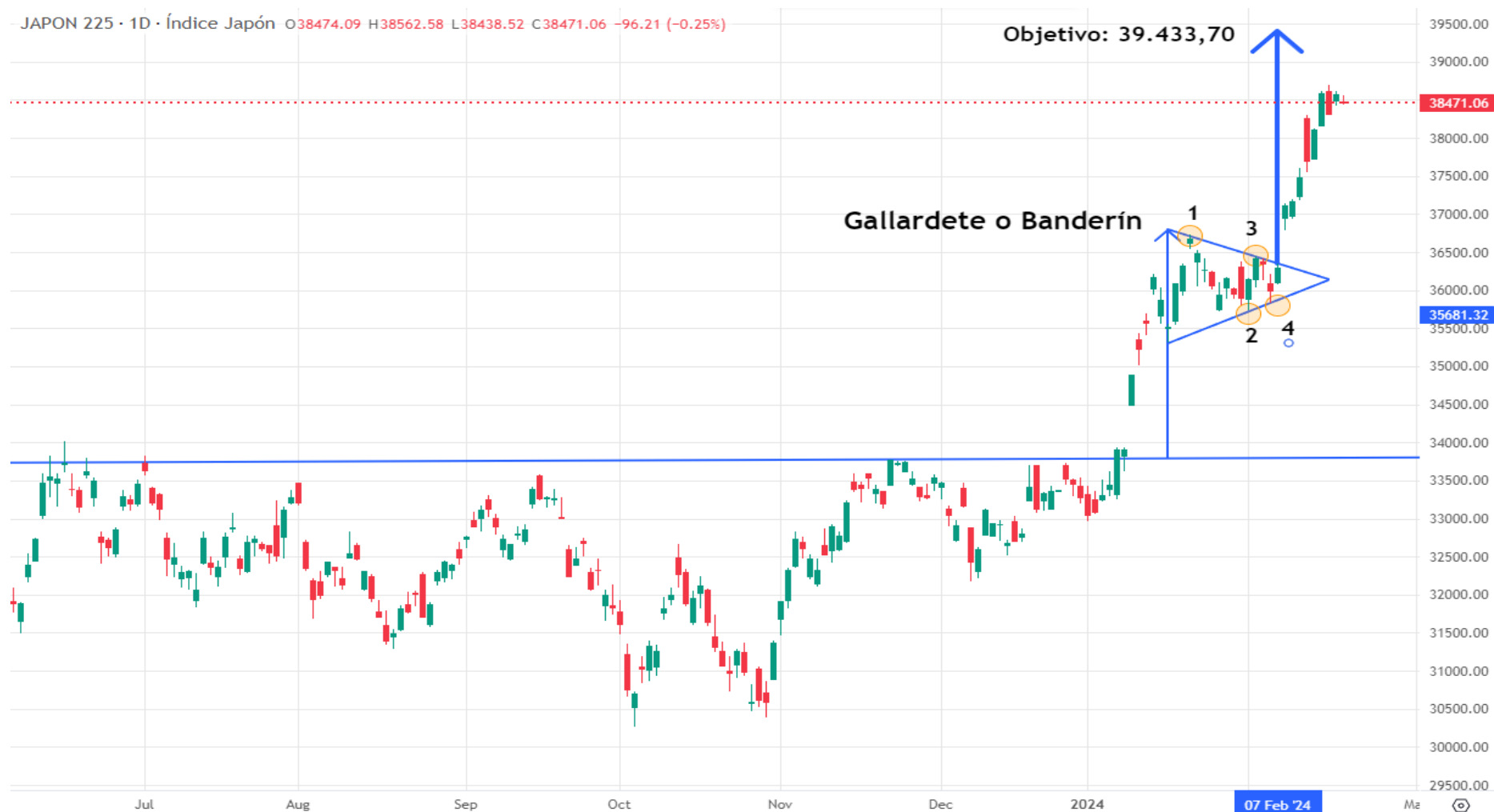
- Suelen representar pausas de corto plazo del movimiento claramente alcista iniciado.



- Es una de las figuras más fiables en el Análisis técnico y es muy difícil que se produzca una vuelta en la tendencia con este tipo de formación.

Figuras de Continuación: Triángulos Simétricos

GALLARDETES



Figuras de Continuación: Triángulos Simétricos

/ BANDERAS



- Esta figura tiene forma de rectángulo, ligeramente inclinado en contra de la tendencia inicial.



- El precio se mueve entre márgenes estrechos y el volumen disminuye durante su formación para aumentar el mismo una vez se produce la ruptura de la bandera.



- Aparecen tras un arranque fuerte de tendencia y representan una leve pausa para luego continuar dicha tendencia.

Figuras de Continuación: Triángulos Simétricos

BANDERAS



Aviso legal

Madrid, jueves 11 de abril de 2024

El presente documento no constituye una recomendación de inversión según lo definido en el Reglamento (UE) 596/2014 del Parlamento Europeo y del Consejo sobre abuso de mercado. En particular, el presente documento no constituye un Informe de Inversiones ni una comunicación publicitaria a los efectos del artículo 36 del Reglamento Delegado (UE) 2017/565 de la Comisión de 25 de abril de 2016 por el que se completa la Directiva 2014/65/UE del Parlamento Europeo y del Consejo en lo relativo a los requisitos organizativos y las condiciones de funcionamiento de las empresas de servicios de inversión.

Este documento ha sido elaborado por Banco Bilbao Vizcaya Argentaria, S.A. ("BBVA"). Toda la información y datos incluidos en este documento son meramente indicativos y están sujetos a cambios sin notificación previa, y en ningún caso constituirán una oferta, invitación, solicitud, asesoramiento financiero o recomendación para realizar operaciones, ni constituirá la base para un contrato, compromiso o toma de decisión de inversión de ningún tipo.

Aviso Legal y Conflicto de Intereses

El contenido del presente documento se basa en informaciones que se estiman disponibles para el público, obtenidas de fuentes que se consideran fiables, pero dichas informaciones no han sido objeto de verificación independiente por BBVA por lo que no se ofrece ninguna garantía, expresa o implícita, en cuanto a su precisión, integridad o corrección.

BBVA no asume responsabilidad alguna por cualquier pérdida, directa o indirecta, que pudiera resultar del uso de este documento o de su contenido.

Los receptores de dicho documento deben ser conscientes de que los valores, instrumentos o inversiones a que el mismo pueda referirse pueden no ser adecuados para sus objetivos específicos de inversión, su posición financiera o su perfil de riesgo ya que no han sido tomadas en consideración para la elaboración del presente documento, por lo que debe adoptar sus propias decisiones de inversión teniendo en cuenta dichas circunstancias y procurándose el asesoramiento específico y especializado que pueda ser necesario.

El desempeño por BBVA de cualquier servicio estará condicionado a que toda la documentación jurídica definitiva de la operación sea satisfactoria a juicio de BBVA y que BBVA pueda tener acceso a cualquier plataforma o servicio de terceros mencionados en el documento.

Ninguna parte de este documento puede ser (i) copiada, fotocopiada o duplicada en ningún modo, forma o medio (ii) redistribuida o (iii) citada, sin el permiso previo por escrito de BBVA. Ninguna parte de este documento podrá reproducirse, llevarse o transmitirse a aquellos países (o personas o entidades de los mismos) en los que su distribución pudiera estar prohibida por la normativa aplicable. El incumplimiento de estas restricciones podrá constituir infracción de la legislación de la jurisdicción relevante.